

Para las mentes creativas

La sección educativa “Para las mentes creativas” puede ser fotocopiada o impresa de nuestra página web por el propietario de este libro para usos educativos o no comerciales.

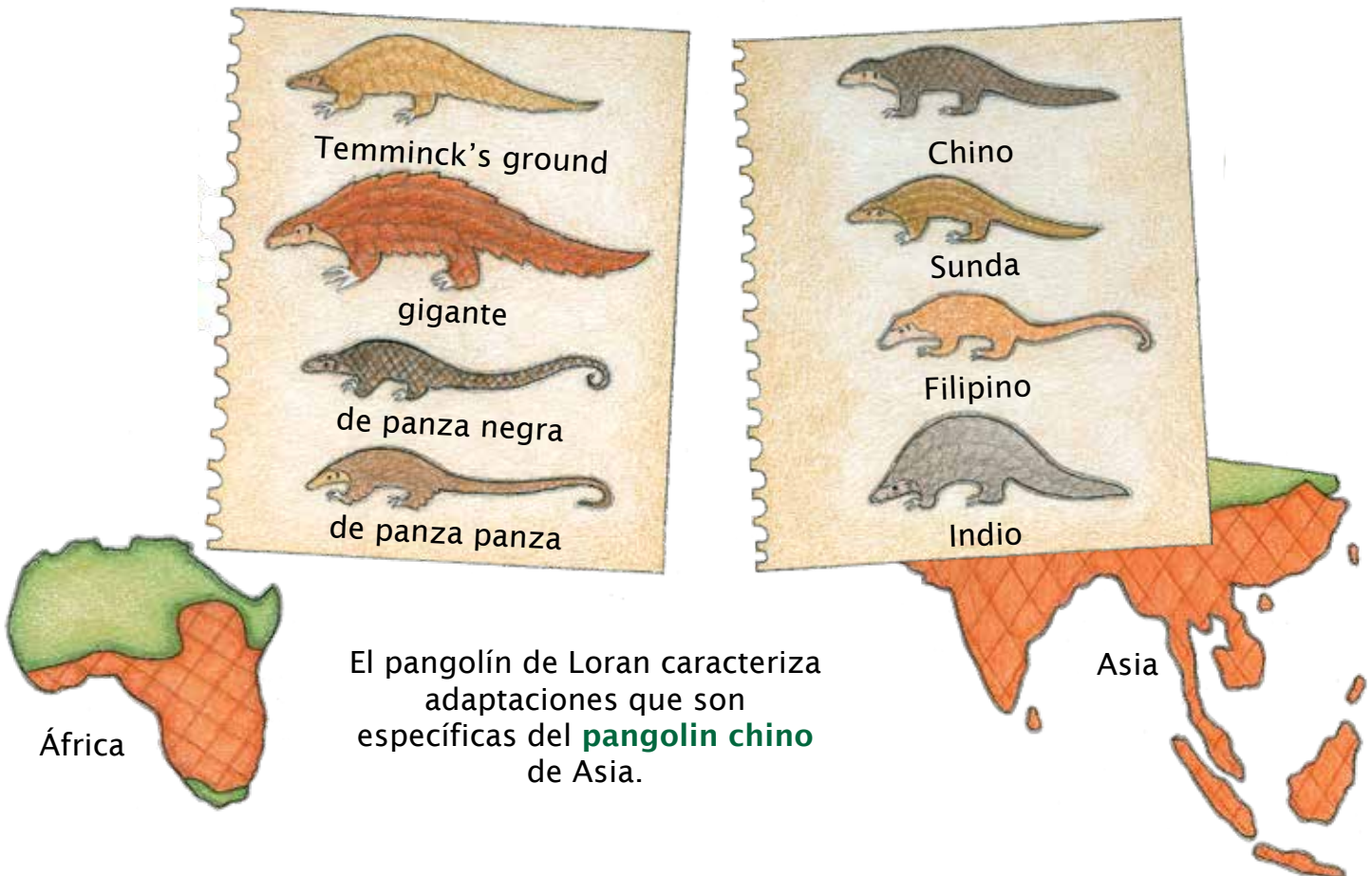
Visita www.ArbordalePublishing.com para explorar recursos adicionales.

¿Qué es un pangolín?

Conocido comúnmente como oso hormiguero escamoso, el pangolín ha sido descrito como una mezcla entre un dragón, una alcachofa, un fruto del pino, un dinosaurio pequeño y un armadillo. El nombre pangolín proviene del término malayo “pengguling”, que quiere decir “algo que se enrolla”. En Asia se pueden encontrar cuatro especies de pangolín, y también hay cuatro en África.

Dependiendo de las especies, estos habitan entornos boscosos y de sabana.

Tristemente, todos los pangolines están en peligro de extinción. Los pangolines son cazados sin descanso en todos sus entornos a causa de su carne y de la adaptación que coloca a los pangolines aparte de otras especies de mamíferos, sus escamas. Miles de pangolines son asesinados cada año, y algunas especies están cerca de la extinción si no se toman medidas efectivas pronto para defenderles.



El pangolín de Loran caracteriza adaptaciones que son específicas del **pangolin chino** de Asia.

¡Diseña tu propio animal!

¡Al igual que Loran diseñó lo que creía que sería su propio animal, tú también lo puedes hacer!

Elije una forma de animal. ¿Será largo o corto? ¿Plano o redondo?

¿Qué tipo de piel de cobertura tendrá tu animal?: ¿pelaje (pelos), plumas o escamas? ¿Tendrá los huesos adentro o afuera (exoesqueleto)?

¿Qué comerá el animal?: ¿plantas, otros animales, o ambas cosas? ¿Y de qué tipo?

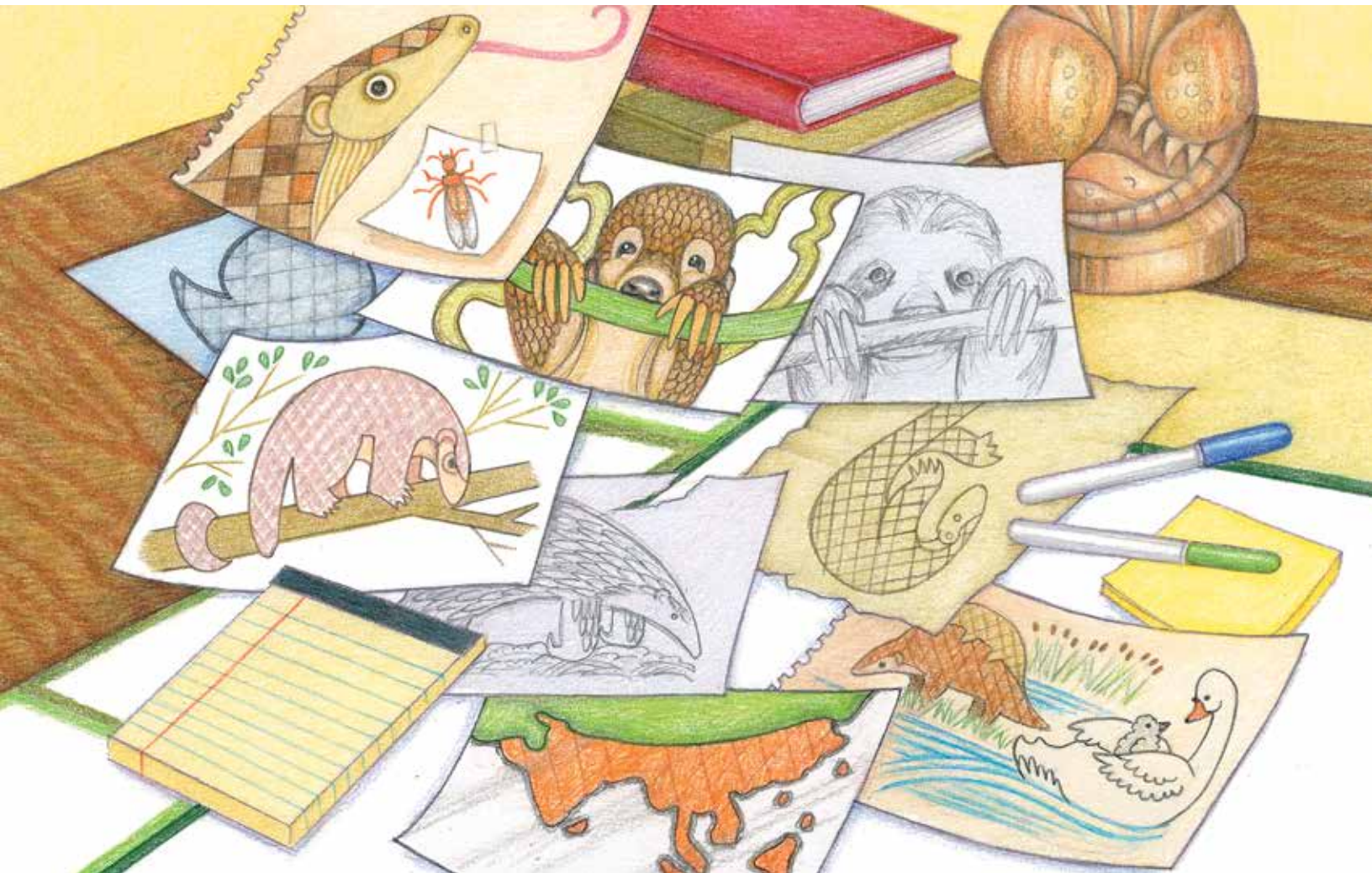
¿Cómo obtendrá sus alimentos?

Describe el hogar o el refugio que usa tu animal. ¿Este hace su propia casa o la toma prestada de otro animal? ¿Siempre ha vivido en un refugio o solamente cuando era joven?

¿Cómo se moverá tu animal?: ¿caminará (en 2 o 4 patas), volará o nadará?

Describe el hábitat en donde vive tu animal. ¿Qué partes especiales del cuerpo o comportamientos tiene para ayudarse a sobrevivir en ese hábitat?

¿Tu animal cría a sus pequeños? Y si lo hace, ¿cómo cargará y cuidará a sus crías?



Adaptaciones del pangolín

Todos los seres vivos tienen partes del cuerpo o adaptaciones físicas que les ayudan a sobrevivir en su hábitat. Los animales también tienen cosas que hacen o comportamientos que les ayudan a sobrevivir. ¿Puedes identificar si estas adaptaciones son físicas o de comportamiento?

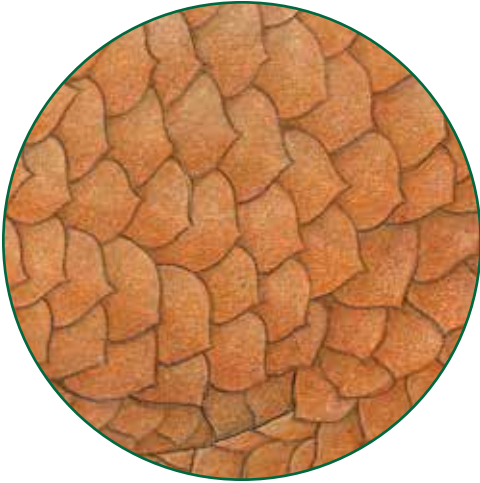


Todos los pangolines excavan **madrigueras**, con algunas especies que cavan espacios grandes a muchos pies bajo tierra. Las madrigueras son usadas para dormir, dar a luz y, en el caso del pangolín chino, incluso hibernar.

Los pangolines tienen 5 dedos en cada pata. Estas garras curvadas en sus patas delanteras les otorgan habilidades extremas para cavar hasta desgarrar montículos de termitas, excavar madrigueras y proveer estabilidad para las especies que escalan árboles.



Algunos pangolines escalan **escalan** árboles y duermen en troncos huecos, mientras que otras especies permanecen sobre tierra.



Las ocho especies de pangolines tienen **escamas** protectoras hechas de keratina, el mismo material que está en las uñas y el cabello.

Los pangolines se **enrollan** en forma de pelota para protegerse. ¡La pelota es tan fuerte que no se puede abrir!



Los pangolines **llevan** a sus crías sobre su espalda.

Respuestas:
Físicas: garras, escamas.
De comportamiento: madrigueras, escalar, enrollarse en forma de pelota, llevar a sus crías sobre su espalda.